



VOLUNTARIADO
DE
ACOMPANIAMIENTO

Una Asociación sin ánimo de lucro

Busca paliar los efectos negativos de la soledad o cualquier otra causa de exclusión social.

Dirigida a cualquier persona, en situación de necesidad, con independencia de sus circunstancias

Contribuye a compensar el deterioro de las relaciones sociales



“Esta asociación tiene como fin ser cauce de solidaridad para contribuir a crear una sociedad más justa y humana, mediante la promoción y el desarrollo de programas de acción social y de voluntariado dirigidos a personas de cualquier edad y sexo que se encuentren en situación de necesidad, cualesquiera que sean sus causas” (art. 3 Estatutos).

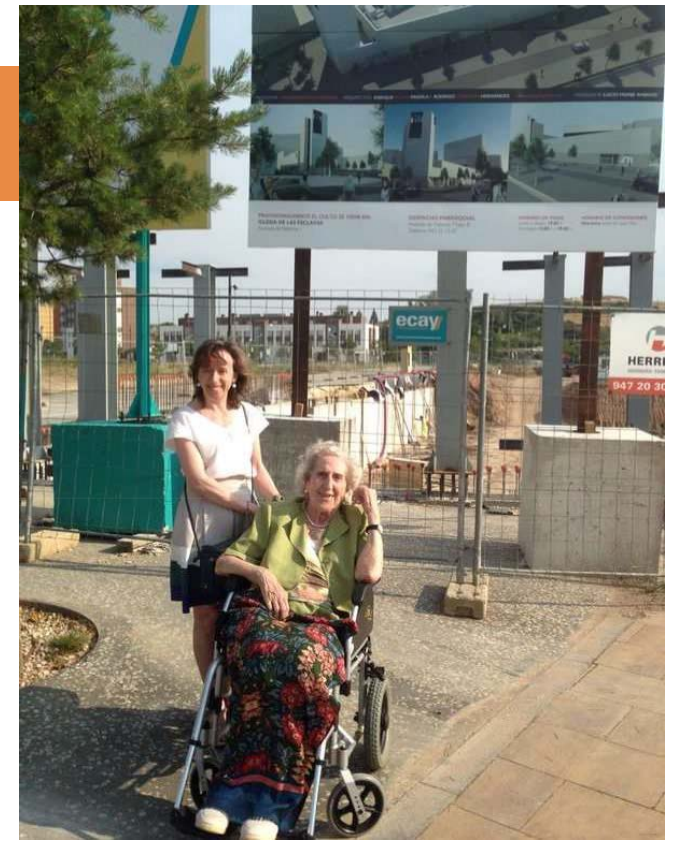
¿QUÉ HACEMOS?

Acompañamos con un **trato inmediato, personal y cercano**, de igual a igual

Damos apoyo y servicio **al cuidador**, acompañándole o sustituyéndole en sus tareas de asistencia

Colaboramos con los **centros asistenciales** y con los **servicios sociales y sanitarios** de las Administraciones Públicas.

Promocionamos el voluntariado y **formamos** a los voluntarios



DOS HORAS SEMANALES DE TU TIEMPO LIBRE

COMPRENSIÓN ANTE EL DETERIORO COGNITIVO

RESPETO POR LA PERSONA

AFECTIVIDAD POSITIVA

ACTITUD DE SERVICIO

CONSTANCIA Y PACIENCIA

FORMACIÓN PERIÓDICA ANUAL



EN BURGOS CAPITAL

DOMICLIOS PARTICULARES

RESIDENCIAS DE ANCIANOS



CASA SACERDOTAL



HH. ANGÉLICAS



EL CARMEN



BARRANTES



ALGUNOS CONSEJOS PRÁCTICOS

- ✎ No somos profesionales, **no interferimos** en los servicios prestados por ellos
- ✎ **Escuchamos problemas**, no aportamos soluciones
- ✎ Es preferible **evitar** dar consejos o nuestra opinión, a menos que nos la pidan
- ✎ Tener **actitud paciente** ante el usuario y **sus tiempos** de respuesta y lagunas
- ✎ Mostrar **ánimo positivo**
- ✎ La confianza y la afectividad se generan **con el tiempo**
- ✎ Se debe, luego, **desconectar** para volver a la propia vida

NES@ MANTIENE ESTRECHA RELACIÓN CON LAS SIGUIENTES ASOCIACIONES, UNIVERSIDADES Y COLEGIOS:

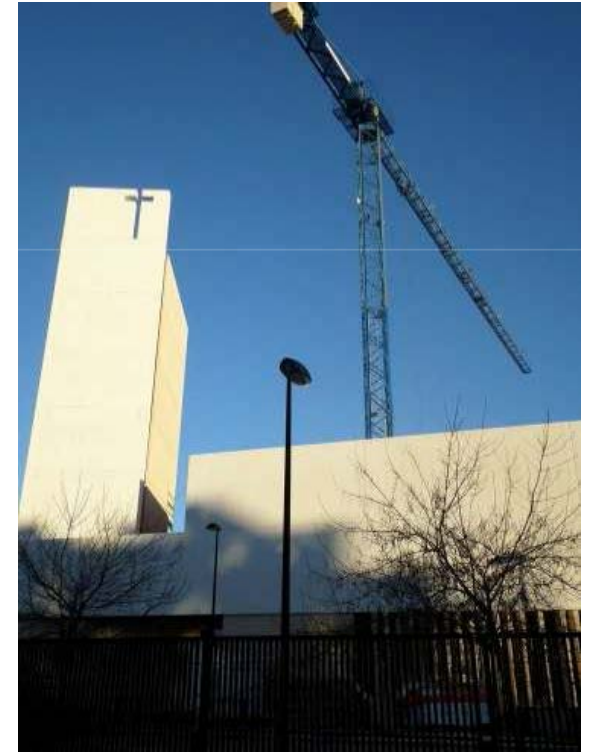


COLEGIO INTERNACIONAL
CAMPOLARA

PARROQUIA

San Josemaría Escrivá

CÁRITAS PARROQUIAL



Despacho: C/ Luis Rodríguez Arango, 7. 09001 Burgos

Tfnos.: 947 251 547 / 610476870

Email: parroquiasanjosemariaburgos@gmail.com

Web: <http://parroquiasanjosemariabu.org/category/caritas-parroquial/>